

ΦΩΣ



ΦΕ1: ΔΙΑΘΛΑΣΗ ΤΟΥ ΦΩΤΟΣ



Το υλικό κατασκευής των φακών είναι συνήθως κρύσταλλο πολύ καλής ποιότητας. Μπορούμε ωστόσο να «κατασκευάσουμε» φακούς και με πιο απλά μέσα. Ποια είναι όμως η χρησιμότητα των φακών στην καθημερινή μας ζωή;



0 1 2 3 4 5 6 7 8 9 10 11 12 13 14

Πείραμα



Κόψε ένα ορθογώνιο κομμάτι από το χαρτόνι ενός κουτιού από γάλα ή από χυμό. Άνοιξε με το διατρητικό μία τρύπα στην άκρη του χαρτονιού. Βάλε με το δάχτυλό σου μία σταγόνα νερό στην τρύπα. Κοίταξε μέσα από την τρύπα με το νερό μία εικόνα ή μία λέξη στο βιβλίο σου. Δοκίμασε με το χαρτονάκι σε διαφορετικές αποστάσεις από τα μάτια σου και από το βιβλίο. Τι παρατηρείς;



Παρατήρηση



Πείραμα

0 1 2 3 4 5 6 7 8 9 10 11 12 13 14



Κοίταξε μία εικόνα ή μία λέξη στο βιβλίο σου μέσα από έναν μεγεθυντικό φακό. Δοκίμασε με τον φακό σε διαφορετικές αποστάσεις από τα μάτια σου και από το βιβλίο.

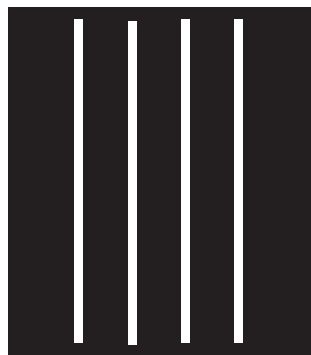
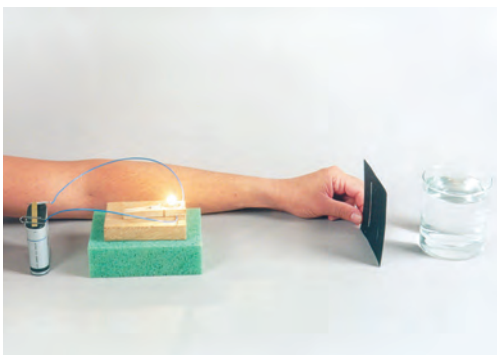


Παρατήρηση



Πείραμα

0 1 2 3 4 5 6 7 8 9 10 11 12 13 14



Όργανα - Υλικά

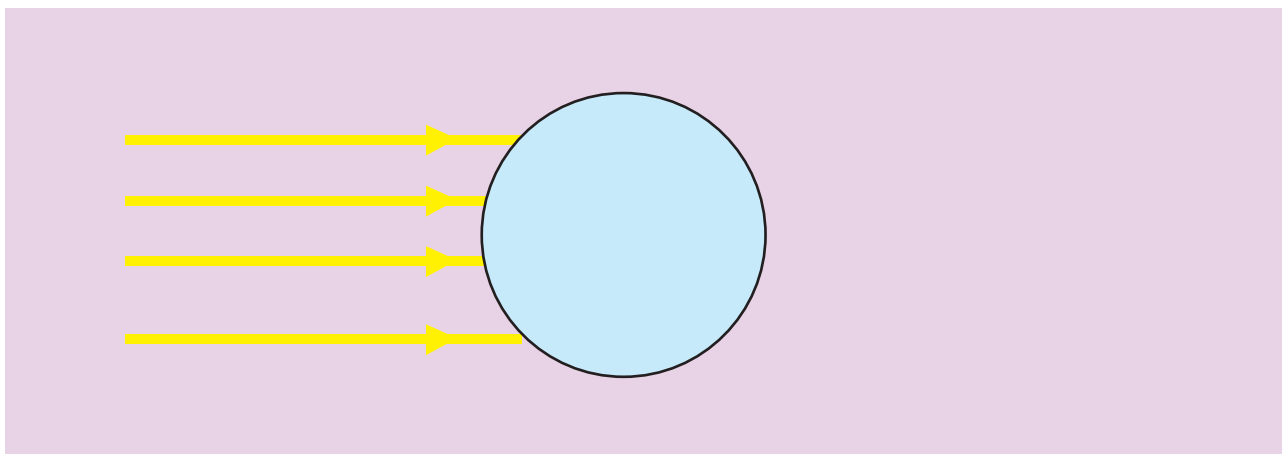
χαρτόνι με σχισμές
λαμπάκι
λυχνιολαβή
μπαταρία
κυλινδρικό γυάλινο ποτήρι

Ζήτησε από τη δασκάλα ή τον δάσκαλό σου να ανοίξει σε ένα χαρτόνι σχισμές, όπως βλέπεις στην εικόνα. Τοποθέτησε τη φωτεινή πηγή πάνω σε ένα αντικείμενο με ύψος περίπου πέντε εκατοστά. Μπροστά από το λαμπάκι τοποθέτησε το χαρτόνι. Προσπάθησε, ώστε οι φωτεινές ακτίνες να είναι παράλληλες. Γέμισε το ποτήρι με νερό και τοποθέτησέ το μπροστά από το χαρτόνι με τις σχισμές, όπως βλέπεις στην εικόνα.



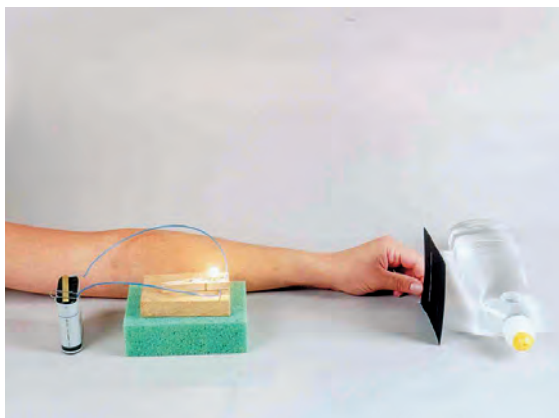
Παρατήρηση

Σχεδίασε στο παρακάτω σχήμα την πορεία των φωτεινών ακτίνων.



0 1 2 3 4 5 6 7 8 9 10 11 12 13 14

Πείραμα



Όργανα - Υλικά

χαρτόνι με σχισμές
λαμπάκι
λυχνιολαβή
μπαταρία
διαφανές μπουκάλι απορρυπαντικού πιάτων
με σχήμα



Ξέπλυνε το μπουκάλι του απορρυπαντικού πιάτων και γέμισέ το με νερό. Τοποθέτησε τη φωτεινή πηγή πάνω σε ένα αντικείμενο με ύψος περίπου πέντε εκατοστά. Μπροστά από το λαμπάκι τοποθέτησε το χαρτόνι με τις σχισμές. Προσπάθησε, ώστε οι φωτεινές ακτίνες να είναι παράλληλες. Τοποθέτησε το μπουκάλι μπροστά από το χαρτόνι με τις σχισμές, όπως βλέπεις στην εικόνα.

 Παρατήρηση


Σχεδιάσε στο παρακάτω σχήμα την πορεία των φωτεινών ακτίνων.



Συμπέρασμα

Συζήτησε με τη δασκάλα ή τον δάσκαλό σου για τα δύο είδη φακών και συμπλήρωσε τον παρακάτω πίνακα.

ΟΝΟΜΑΣΙΑ	ΣΧΗΜΑ ΦΑΚΟΥ	ΟΙ ΠΑΡΑΛΛΗΛΕΣ ΦΩΤΕΙΝΕΣ ΑΚΤΙΝΕΣ...





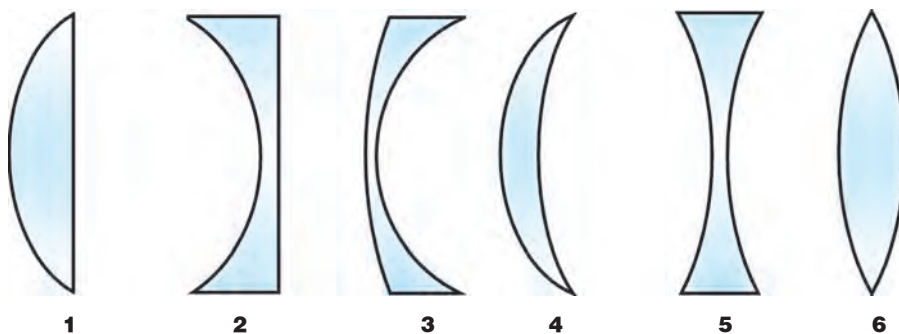
ΕΡΓΑΣΙΕΣ ΓΙΑ ΤΟ ΣΠΙΤΙ

1. Ποιες διαφορές υπάρχουν ανάμεσα στους συγκλίνοντες και στους αποκλίνοντες φακούς;

2. Ζωγράφισε έναν συγκλίνοντα κι έναν αποκλίνοντα φακό. Σχεδίασε παράλληλες φωτεινές ακτίνες μέχρι τον κάθε φακό. Ποια είναι η πορεία τους μετά τον συγκλίνοντα και ποια μετά τον αποκλίνοντα φακό;



3. Παρατήρησε το σχήμα των φακών. Ποιοι είναι συγκλίνοντες και ποιοι αποκλίνοντες;





ΦΕ2: ΦΩΣ ΚΑΙ ΧΡΩΜΑΤΑ



Οι φωτεινές πηγές έχουν διάφορα χρώματα. Στα πυροτεχνήματα η ποικιλία των χρωμάτων είναι αυτή που εντυπωσιάζει. Χρησιμοποιώντας λάμπες με νέον μπορούμε να κατασκευάσουμε πολύχρωμες φωτεινές επιγραφές.

Ούτε το φως του ήλιου είναι πάντα λευκό. Έχεις σίγουρα κάποια στιγμή παρατηρήσει το ουράνιο τόξο. Πότε εμφανίζεται;



Πείραμα

0 1 2 3 4 5 6 7 8 9 10 11 12 13 14



Όργανα - Υλικά

μαύρο χαρτόνι
ψαλίδι
ταινία
κυλινδρικό γυάλινο ποτήρι
νερό
λευκό χαρτί

Άνοιξε στη μέση του μαύρου χαρτονιού μία σχισμή με πλάτος περίπου ένα εκατοστό και ύψος περίπου είκοσι εκατοστά. Κόλλησε με ταινία το χαρτόνι στο ποτήρι, όπως βλέπεις στην εικόνα. Μία ηλιόλουστη μέρα γέμισε το ποτήρι με νερό και τοποθέτησέ το στον ήλιο, έτσι ώστε το φως να περνά πρώτα από τη σχισμή και μετά από το ποτήρι. Στη σκιά του μαύρου χαρτονιού τοποθέτησε οριζόντια το λευκό χαρτί. Συμπλήρωσε την εικόνα ζωγραφίζοντας αυτό που βλέπεις.



 Παρατήρηση



0 1 2 3 4 5 6 7 8 9 10 11 12 13 14

Πείραμα



Όργανα - Υλικά
 μικρή λεκάνη
 μικρός καθρέπτης
 νερό
 φακός

Γέμισε μία μικρή λεκάνη με νερό. Τοποθέτησε στη λεκάνη έναν καθρέπτη, όπως βλέπεις στην εικόνα. Σε ένα μέρος όσο γίνεται λιγότερο φωτεινό, στρέψε τον φακό προς τον καθρέπτη. Κοίταξε στο ταβάνι και στον τοίχο απέναντι από τον καθρέπτη. Τι παρατηρείς; Δοκίμασε με τον φακό σε διάφορες θέσεις.

 Παρατήρηση



Συμπέρασμα



Πείραμα

0 1 2 3 4 5 6 7 8 9 10 11 12 13 14



Όργανα - Υλικά

λευκό χαρτί
ταινία
ψαλίδι
φακοί
μπλε διαφάνεια
πράσινη διαφάνεια
κόκκινη διαφάνεια

Σε ένα μέρος όσο γίνεται λιγότερο φωτεινό στερέωσε με ταινία το λευκό χαρτί στον τοίχο. Στερέωσε με ταινία μπροστά από έναν φακό μία μπλε διαφάνεια, μπροστά από έναν άλλο φακό μία πράσινη διαφάνεια και μπροστά από έναν άλλο μία κόκκινη διαφάνεια. Στρέψε τον φακό με την κόκκινη διαφάνεια στο λευκό χαρτί. Τι χρώμα βλέπεις στο χαρτί; Δοκίμασε με την πράσινη και την μπλε διαφάνεια. Τι παρατηρείς, όταν το φως και των τριών φακών πέφτει συγχρόνως στο χαρτί;



Παρατήρηση



Πείραμα

0 1 2 3 4 5 6 7 8 9 10 11 12 13 14



Όργανα - Υλικά

ψαλίδι
χαρτόνι
κόλλα
χοντρή κλωστή

Κόψε με το ψαλίδι τους δίσκους που βλέπεις στο επόμενο φύλλο. Κόλλησέ τους στις δύο όψεις ενός δίσκου από χαρτόνι. Άνοιξε μία τρύπα σε κάθε κουκίδα. Πέρασε από τις τρύπες μία χοντρή κλωστή με μήκος περίπου 80 εκατοστά και δέσε τις άκρες της.



Πέρασε τα δάχτυλά σου στην κλωστή και τέντωσέ την, όπως βλέπεις στην εικόνα. Ζήτησε από έναν συμμαθητή ή μία συμμαθήτριά σου να γυρίσει τον δίσκο πολλές φορές και να τον αφήσει, όταν η κλωστή τυλιχτεί αρκετά. Τέντωσε την κλωστή και παρατήρησε τον δίσκο που περιστρέφεται. Ο δίσκος που έφτιαξες είναι ζωγραφισμένος με 6 χρώματα. Ονομάζεται δίσκος του Newton από το όνομα του Άγγλου φυσικού που μελέτησε το φως και τα χρώματα με παρόμοιο τρόπο. Τι χρώμα έχει ο δίσκος του Newton, όταν περιστρέφεται;



Παρατήρηση



Συμπέρασμα



ΕΡΓΑΣΙΕΣ ΓΙΑ ΤΟ ΣΠΙΤΙ

1. Για να εμφανιστεί ουράνιο τόξο, υπάρχουν δύο προϋποθέσεις. Μπορείς να τις αναφέρεις;

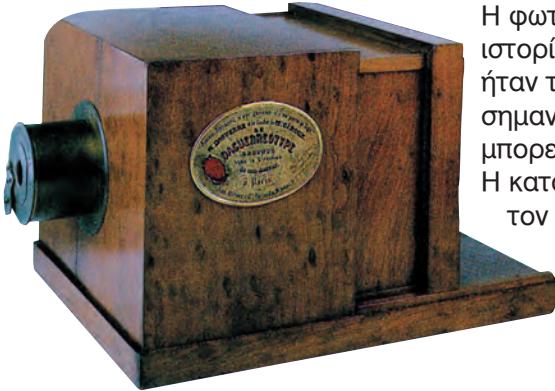
2. Τι χρώμα έχουν τα σωσίβια στα πλοία; Μπορείς να εξηγήσεις τον λόγο;







ΦΕ3: ΜΙΑ ΑΠΛΗ ΦΩΤΟΓΡΑΦΙΚΗ ΜΗΧΑΝΗ



Η φωτογραφική μηχανή της εικόνας ανήκει σίγουρα στην ιστορία. Κι όμως για πολλά χρόνια, εκτός από τη ζωγραφική ήταν το μόνο μέσο, για να αποτυπώσουμε στο χαρτί τις σημαντικές στιγμές της ζωής μας. Ακολουθώντας τις οδηγίες μπορείς να φτιάξεις κι εσύ μία απλή «φωτογραφική μηχανή». Η κατασκευή σου θα σε βοηθήσει να καταλάβεις καλύτερα τον τρόπο λειτουργίας και των σύγχρονων μηχανών.



Πείραμα

0 1 2 3 4 5 6 7 8 9 10 11 12 13 14



Όργανα - Υλικά

κουτί από παπούτσια
ψαλίδι
ρυζόχαρτο
μαύρη ταινία

Με τη βοήθεια της δασκάλας ή του δασκάλου σου άνοιξε μία μικρή τρύπα στη μία πλευρά του κουτιού.



Κόψε ένα κομμάτι με πλάτος περίπου δέκα εκατοστά και ύψος περίπου πέντε εκατοστά στην απέναντι πλευρά του κουτιού.



Κόψε με το ψαλίδι τις πλαϊνές πλευρές του κουτιού, όπως βλέπεις στην εικόνα.



Πέρασε στις σχισμές ένα φύλλο ρυζόχαρτο.



Στερέωσε το ρυζόχαρτο με ταινία, αφού το τεντώσεις καλά. Πρόσεξε να μη σκιστεί.



Κλείσε τις σχισμές με ταινία, για να μην μπαίνει φως στο κουτί.



Σκέπασε το κουτί. Στρέψε την πλευρά με τη μικρή τρύπα προς το παράθυρο. Από το μεγάλο άνοιγμα στην απέναντι πλευρά κοίταξε μέσα στο κουτί. Τι παρατηρείς;
Για να έχεις καλύτερα αποτελέσματα, πρέπει να στέκεσαι σε ένα μέρος όσο γίνεται λιγότερο φωτεινό.

 Παρατήρηση



Πείραμα

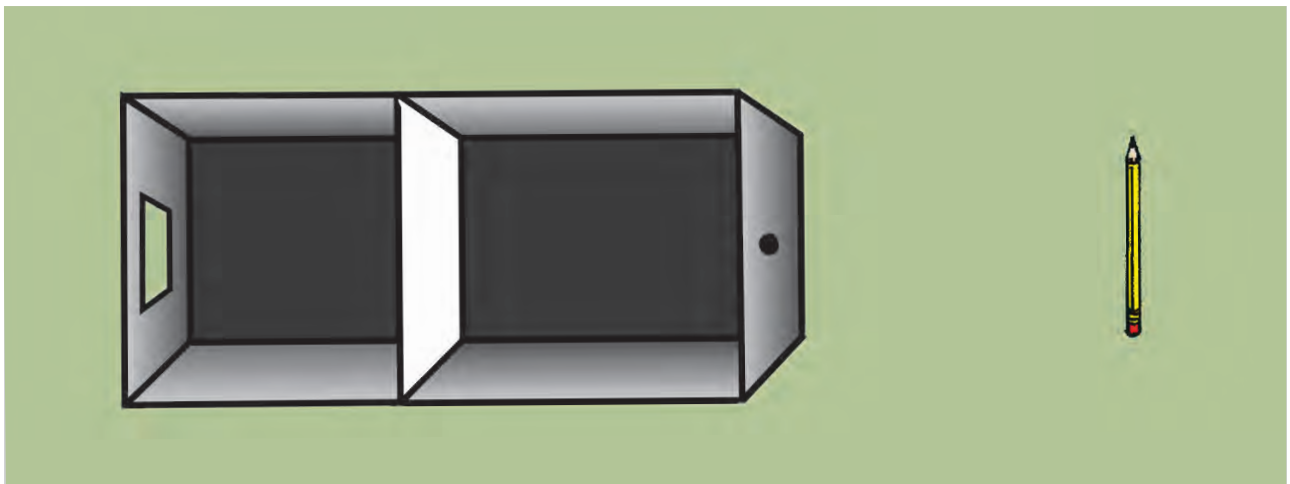


Μεγάλωσε λίγο την τρύπα στη «φωτογραφική μηχανή». Τι παρατηρείς;
Αν τη μεγαλώνεις όλο και περισσότερο, τι παρατηρείς;



Παρατήρηση

Με τη βοήθεια της δασκάλας ή του δασκάλου σου σχεδίασε στο σχήμα την πορεία μιας φωτεινής ακτίνας από τη μύτη του μολυβιού και μιας από τη γόμα του.





Συμπέρασμα

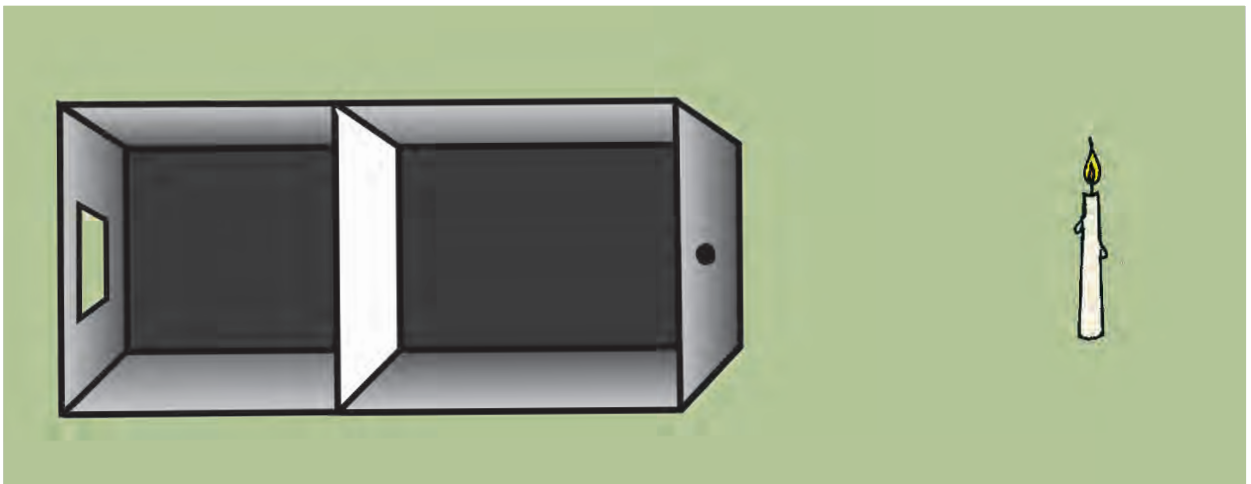


ΕΡΓΑΣΙΕΣ ΓΙΑ ΤΟ ΣΠΙΤΙ

1. Από τι εξαρτάται η φωτεινότητα της εικόνας στη φωτογραφική σου μηχανή;

2. Η μικρή τρύπα στη «φωτογραφική μηχανή» έχει ένα πλεονέκτημα κι ένα μειονέκτημα για την ποιότητα της εικόνας. Μπορείς να τα αναφέρεις;

3. Σχεδίασε στο σχήμα την πορεία μιας φωτεινής ακτίνας από τη φλόγα και μιας από τη βάση του κεριού.





ΦΕ4: ΤΟ ΜΑΤΙ ΜΑΣ

μάτια που δε βλέπονται γρήγορα λησμονιούνται

έχω τα μάτια μου δεκατέσσερα
μια δεκα
καλώς τα μάτια μου τα δυο

Στην ελληνική γλώσσα υπάρχουν πολλές εκφράσεις που αναφέρονται στα μάτια. Άλλες είναι αυστηρές, άλλες τρυφερές και άλλες αστείες. Ξέρεις άλλες εκφράσεις που να αναφέρονται στα μάτια;

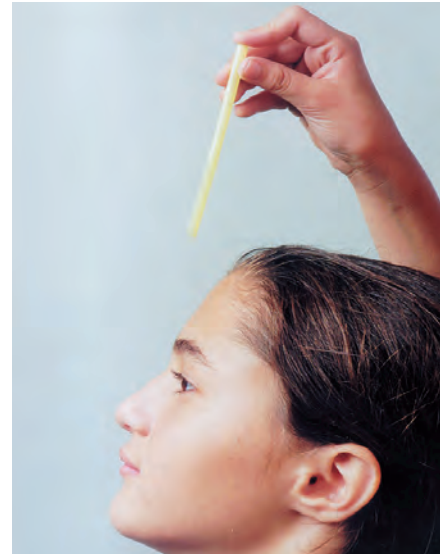
Σε τι χρησιμεύουν
τα φρύδια;



Πείραμα

0 1 2 3 4 5 6 7 8 9 10 11 12 13 14

Ζήτησε από έναν συμμαθητή ή μία συμμαθήτριά σου να ρίξει μερικές σταγόνες νερό στο μέτωπό σου. Άφησέ τις να κυλήσουν προς το φρύδι σου.



Παρατήρηση



0 1 2 3 4 5 6 7 8 9 10 11 12 13 14

Πείραμα



- ◆ Η δασκάλα ή ο δάσκαλός σου κουνά απότομα το χέρι μπροστά από τα μάτια ενός συμμαθητή ή μιας συμμαθήτριάς σου. Τι παρατηρείς;
- ◆ Προσπάθησε να κρατήσεις τα βλέφαρά σου ανοιχτά όσο περισσότερο μπορείς. Τι παρατηρείς;

Σε τι χρησιμεύουν
τα βλέφαρα;

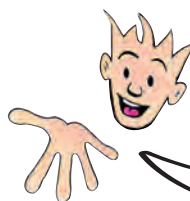


Παρατήρηση



0 1 2 3 4 5 6 7 8 9 10 11 12 13 14

Πείραμα



Για το πείραμα
αυτό χρησιμοποίησε
έναν μικρό φακό.
Σε καμιά περίπτωση μη
χρησιμοποιήσεις πολύ
μεγάλο φακό ή φακό
που παράγει ακτίνα
laser.

Ζήτησε από έναν συμμαθητή ή μία συμμαθήτριά σου να βάλει την παλάμη του χεριού κάθετα στο πρόσωπο ανάμεσα στα μάτια.

Στρέψε έναν φακό στο ένα μάτι του συμμαθητή ή της συμμαθήτριάς σου. Παρατήρησε την κόρη σε κάθε μάτι.



Παρατήρηση



Πείραμα



Κλείσε το ένα μάτι και προσπάθησε να ενώσεις τις μύτες δύο μολυβιών, όπως βλέπεις στην εικόνα. Δοκίμασε ξανά και με τα δύο μάτια ανοικτά.



Παρατήρηση



Πείραμα



Κοίταξε τον χώρο γύρω σου χωρίς να γυρίζεις το κεφάλι σου, ενώ έχεις

- ◆ το αριστερό μάτι κλειστό
- ◆ το δεξί μάτι κλειστό
- ◆ τα δύο μάτια ανοικτά

Τι παρατηρείς;



Παρατήρηση



Συμπέρασμα



ΕΡΓΑΣΙΕΣ ΓΙΑ ΤΟ ΣΠΙΤΙ

1. Σε ποια από τις δύο εικόνες η γάτα βρίσκεται στο φως και σε ποια στο σκοτάδι;

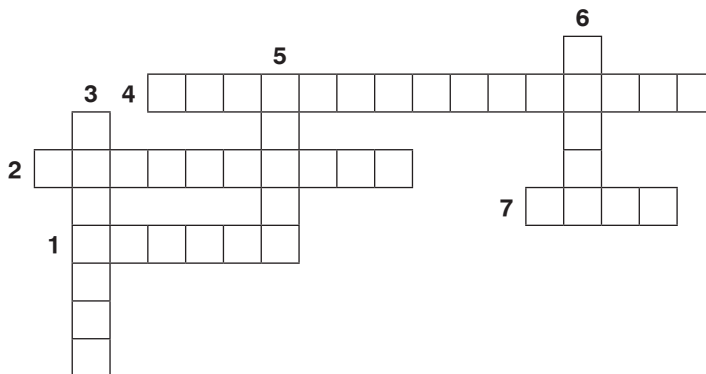


2. Τα μάτια ορισμένων ζώων βρίσκονται στο πλαϊνό μέρος του κεφαλιού. Τι πλεονέκτημα έχουν τα ζώα αυτά;



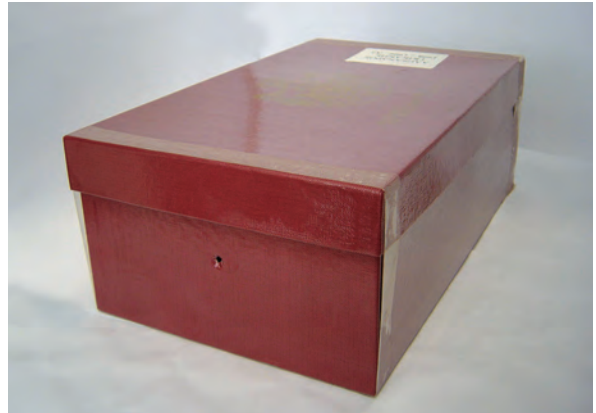
3. Λύσε το σταυρόλεξο

1. Επάνω από τα μάτια μας βρίσκονται τα...
2. Προστατευτικές τριχούλες στο μάτι μας.
3. Ανοίγουν και κλείνουν μπροστά από το μάτι.
4. Η εικόνα των αντικειμένων σχηματίζεται στον ... χιτώνα.
5. Το χρωματιστό μέρος του ματιού λέγεται ...
6. Οπτικό ...
7. Το φως μπαίνει στο μάτι από την ...





ΦΕ5: ΠΩΣ ΒΛΕΠΟΥΜΕ

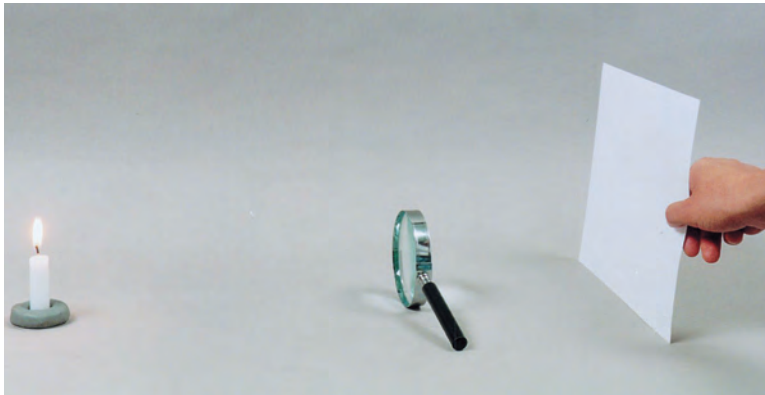


Ποιες ομοιότητες και ποιες διαφορές παρατηρείς συγκρίνοντας τη φωτογραφική μηχανή οπής με το μάτι;



Πείραμα

0 1 2 3 4 5 6 7 8 9 10 11 12 13 14



Όργανα - Υλικά

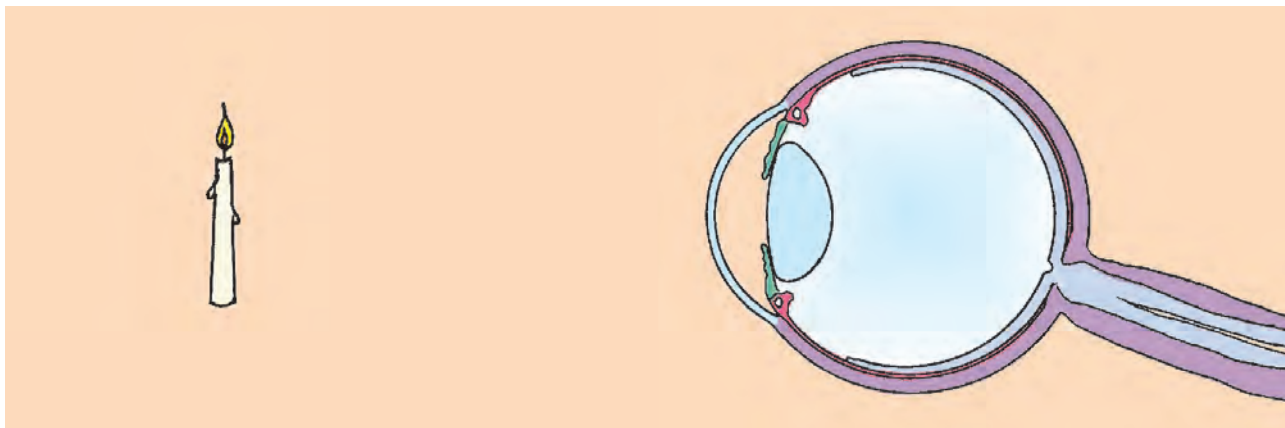
κερί
λευκό χαρτόνι
συγκλίνων φακός
πλαστελίνη

Στερέωσε ένα αναμμένο κερί μπροστά από ένα λευκό χαρτόνι, όπως βλέπεις στη φωτογραφία. Τοποθέτησε ανάμεσά τους έναν συγκλίνοντα φακό. Μετακίνησε τον φακό και το χαρτόνι, μέχρι να φανεί καθαρά η εικόνα του κεριού στο χαρτόνι. Τι παρατηρείς;
Συμπλήρωσε τη φωτογραφία ζωγραφίζοντας την εικόνα του κεριού στο χαρτόνι.

 Παρατήρηση



Παρατήρησε το μάτι στο παρακάτω σχήμα. Ποιες ομοιότητες παρατηρείς με το προηγούμενο πείραμα; Συμπλήρωσε το σκίτσο ζωγραφίζοντας την εικόνα του κεριού στον αμφιβληστροειδή χιτώνα.



Συμπέρασμα



ΕΡΓΑΣΙΕΣ ΓΙΑ ΤΟ ΣΠΙΤΙ

1. Αφού θυμηθείς τα μέρη του ματιού, μπορείς να αναφέρεις ποια είναι σημαντικά για την όραση; Ποια μέρη του ματιού δεν είναι σημαντικά για την όραση, αλλά προστατεύουν το μάτι;



2. Στο φύλλο εργασίας 3 κατασκεύασες μία απλή «φωτογραφική μηχανή». Μπορείς να αναφέρεις ομοιότητες και διαφορές ανάμεσα στη «φωτογραφική μηχανή» και το μάτι;

