

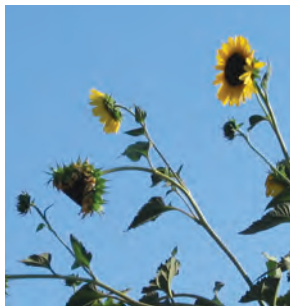
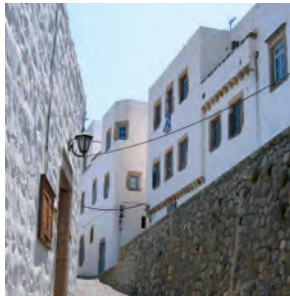
EMBIA - ABIA



ΦΕ1: ΧΑΡΑΚΤΗΡΙΣΤΙΚΑ ΤΗΣ ΖΩΗΣ



Παρατήρησε την εικόνα. Μπορείς να διακρίνεις τους ζωντανούς οργανισμούς; Ποια είναι τα βασικά χαρακτηριστικά σύμφωνα με τα οποία διακρίνουμε τα έμβια από τα άβια;



Παρατήρησε τις εικόνες. Προσπάθησε να ξεχωρίσεις τα έμβια από τα άβια. Στη συνέχεια, συμπλήρωσε τον πίνακα στην επόμενη σελίδα.



ΕΜΒΙΑ	ΑΒΙΑ

Συζήτησε με τους συμμαθητές και τις συμμαθήτριές σου για τα χαρακτηριστικά γνωρίσματα των ζωντανών οργανισμών. Στη συνέχεια παρατήρησε πάλι τις εικόνες στην προηγούμενη σελίδα και συμπλήρωσε τον παρακάτω πίνακα. Ο πίνακας αυτός θα σε βοηθήσει να κατανοήσεις τις λειτουργίες που διακρίνουν τα έμβια από τα άβια.



	ΚΙΝΕΙΤΑΙ	ΑΝΑΠΑΡΑΓΕΤΑΙ	ΑΝΑΠΤΥΣΣΕΤΑΙ	ΤΡΕΦΕΤΑΙ	ΑΝΑΠΝΕΕΙ	ΑΝΤΙΔΡΑ ΣΕ ΕΡΕΘΙΣΜΑΤΑ
δένδρο						
σπίτι						
σκίουρος						
άνθρωπος						
πέτρα						
ηλιοτρόπιο						
πελεκάνος						
υπολογιστής						
σκύλος						
αεροπλάνο						
σύννεφο						
ψάρι						

Συμπέρασμα



Συμπλήρωσε το συμπέρασμα αναφέροντας τις λειτουργίες των έμβιων.



ΕΡΓΑΣΙΕΣ ΓΙΑ ΤΟ ΣΠΙΤΙ

1. Παρατήρησε τις εικόνες και προσπάθησε να ξεχωρίσεις τα έμβια από τα άβια. Σε κάποιες εικόνες βλέπεις άβια που είναι όμως νεκρά τμήματα έμβιων. Τα σώματα αυτά αποτελούν μια ειδική κατηγορία. Μπορείς να σημειώσεις ποιες εικόνες δείχνουν νεκρά τμήματα ζωντανών οργανισμών;

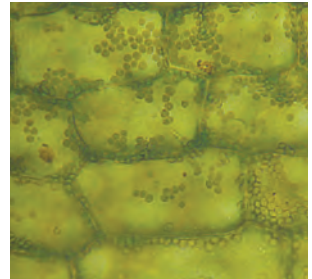
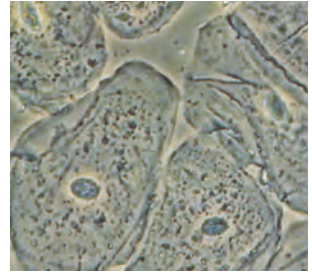


2. Ποια από τα χαρακτηριστικά της ζωής διαπιστώνεις παρατηρώντας τις εικόνες;



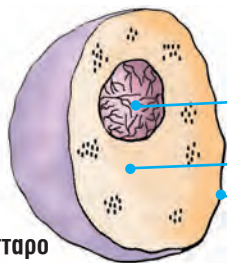


ΦΕ2: ΤΟ ΚΥΤΤΑΡΟ



Τα ζώα και τα φυτά που βλέπεις στις εικόνες διαφέρουν στο σχήμα και στο μέγεθος. Πόσο μικροσκοπικός μπορεί να είναι ένας ζωντανός οργανισμός και τι κοινό τελικά μπορεί να έχουν όλοι οι ζωντανοί οργανισμοί μεταξύ τους;

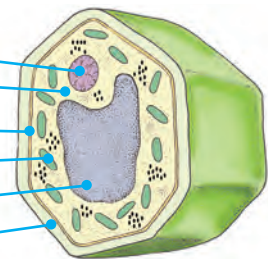
Παρατήρησε τις εικόνες και συζήτησε με τη δασκάλα ή τον δάσκαλό σου για το **κύτταρο**, την πιο μικρή μονάδα ζωής. Στη συνέχεια, συμπλήρωσε στα κουτάκια τις ονομασίες από τα βασικά μέρη του κυττάρου.



ζωικό κύτταρο

Three empty rectangular boxes for labeling the animal cell diagram.

Five empty rectangular boxes for labeling the plant cell diagram.



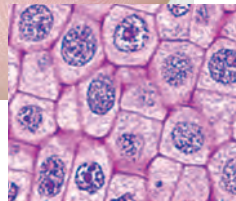
φυτικό κύτταρο

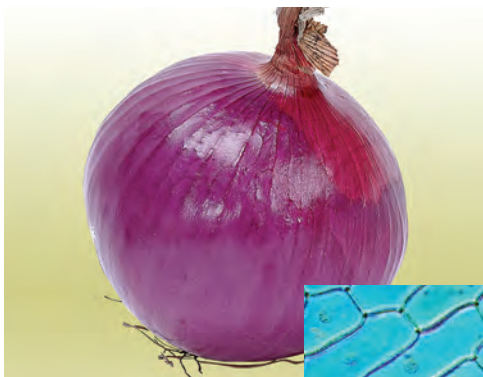


Οι περισσότεροι ζωντανοί οργανισμοί αποτελούνται από μεγάλο πλήθος μικροσκοπικών κυττάρων. Γι' αυτό ονομάζονται **πολυκύτταροι**.

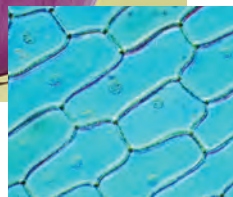


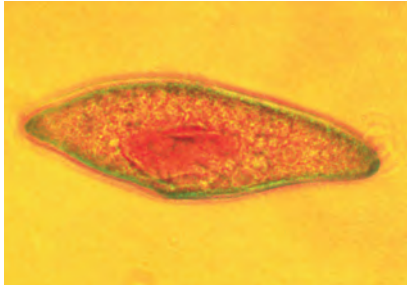
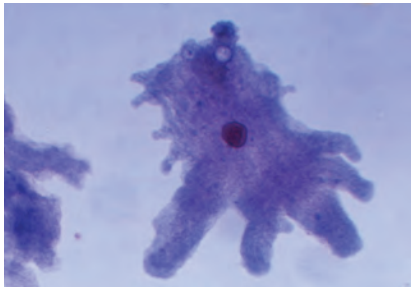
Παρατήρησε τις εικόνες. Στην αριστερή εικόνα, το δέρμα του χεριού δείχνει λείο. Στη δεξιά εικόνα βλέπεις σε μεγέθυνση την επιφάνεια του ανθρώπινου δέρματος. Συζήτησε με τους συμμαθητές σου για τα κύτταρα από τα οποία αποτελείται το δέρμα. Μπορείς να εντοπίσεις στην εικόνα τα βασικά μέρη του κυττάρου;



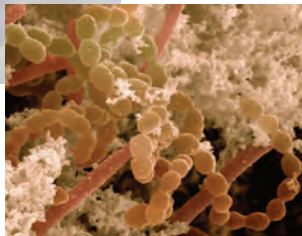


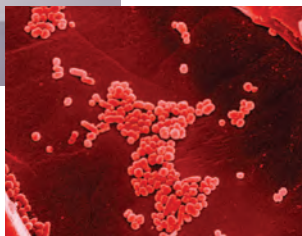
Παρατήρησε επίσης την εικόνα του κρεμμυδιού. Στην αριστερή εικόνα βλέπεις τη λεία επιφάνεια της φλούδας του κρεμμυδιού. Στη δεξιά μπορείς να δεις πώς φαίνεται η φλούδα με τη βοήθεια ενός μικροσκοπίου. Εντόπισε και εδώ τα μέρη του κυττάρου.





Κάποιοι μικροσκοπικοί οργανισμοί αποτελούνται από ένα μόνο κύτταρο. Γι' αυτό ονομάζονται **μονοκύτταροι**. Ορισμένοι από αυτούς είναι βλαβεροί, κάποιοι άλλοι όμως είναι αρκετά χρήσιμοι. Χωρίς αυτούς δε θα μπορούσαμε, για παράδειγμα, να απολαμβάνουμε το γιαούρτι και το κρασί. Παρατήρησε τις εικόνες και συζήτησε με τους συμμαθητές και τις συμμαθήτριές σου για τη χρησιμότητα των μικροοργανισμών.







Συμπέρασμα



Συμπλήρωσε το συμπέρασμα χρησιμοποιώντας τις λέξεις: •ζωντανοί οργανισμοί •κύτταρα
•βασικά μέρη •πυρήνας •κυτταρόπλασμα •κυτταρική μεμβράνη •μιτοχόνδρια •κυτταρικό
τοίχωμα •χυμοτόπιο •χλωροπλάστες



ΕΡΓΑΣΙΕΣ ΓΙΑ ΤΟ ΣΠΙΤΙ

1. Η ζύμωση του γάλακτος έχει ως προϊόν το γιαούρτι και του μούστου το κρασί. Μπορείς να αναφέρεις ένα ακόμη προϊόν της ζύμωσης του γάλακτος και ένα της ζύμωσης του κρασιού;



2. Το σώμα του παιδιού στη φωτογραφία αποτελείται από περίπου 5 τρισεκατομμύρια κύτταρα. Γιατί δεν μπορούμε να τα δούμε;



3. Λύσε το σταυρόλεξο.

1. Έχουν όλοι οι ζωντανοί οργανισμοί.
2. Το εξωτερικό περίβλημα του κυττάρου.
3. Είναι ο «εγκέφαλος» του κυττάρου.
4. Τα λέμε και ζωντανά.
5. Το εσωτερικό του κυττάρου.
6. Δεν έχουν ζωή.

